

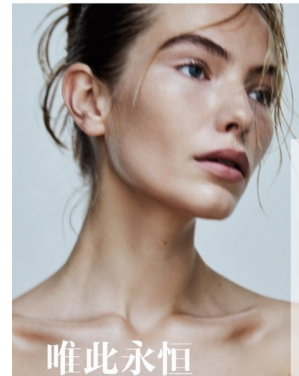


ROSALY JOHANNA

DIRECT-WOMEN

Height 174cm/5'8.5" Bust 81cm/32" Waist 59cm/23" Hips 89cm/35" Dress 4
 US/6 UK Shoe 7 US/5 UK Hair Blonde Eyes Blue

MODEmagazine | 珠宝



岁月流转如梭，
 在华丽月光下，
 总有一些经典，
 穿越时光而来。

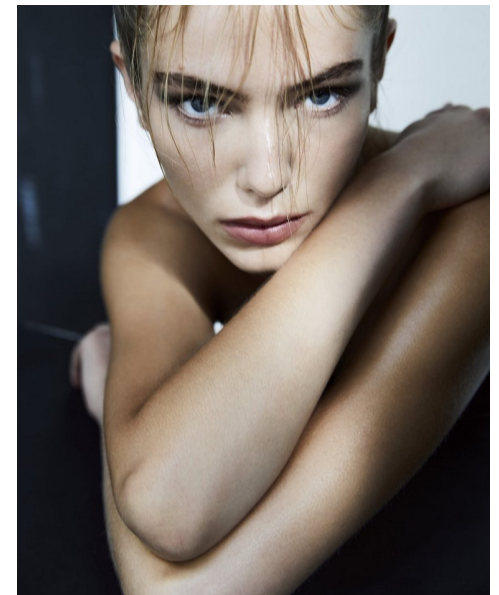
“时尚易逝，风格永存。”所谓经典，是任何潮流都无法磨灭，即使以华丽的外表来包装都不会过时的存在。珠宝作为永恒不可磨灭的品，是时尚潮流的基石，又是美好感情的不二见证。它伴随我们度过每一个重要时刻，见证我们的成长，见证我们的喜悦和泪水。它陪伴我们度过每一个重要时刻，在体现魅力的同时，也会成为一辈子的珍藏。

唯此永恒
 — 那些穿透时光的经典

珠宝设计师可以说是视觉艺术与自然的桥梁，他们从自然万物中得到了无限的灵感，并将这些灵感凝结成实物。将自然界的巧夺天工巧妙地融入精致的珠宝之中，让珠宝拥有生命和温度。随着岁月的变迁，它们与品牌的历史紧密相连，成为品牌在品牌历史长河中永恒的经典。有些珠宝品牌之所以能成为永恒的经典，不仅是因为其历史悠久，更是因为这些经典珠宝一代又一代的传承。它们承载了无数美好的回忆，也用自己的魅力为品牌带来了无尽的惊喜。

万千美好，唯此永恒。

摄影：David Ralph
 发型：Davide Barbieri (using Leonor Orey)
 化妆：Victoria Brand (using Guerlain)
 美甲：Flora Neal (using Guarni)
 模特：Rosaly Johanna
 造型：Holly Dummore
 后期：Gabriel Lioret



ICE
 MODELS